

Uppgjord (även faktaansvarig om annan) - Prepared (also subject responsible if other)		Nr - No.		
Sara Hedfors		POL-01:714		
Dokansv/Godk - Doc respons/A pproved	Kontr - Checked	Datum - Date	Rev	File
		2007-11-03	B	

POLTECH Display

POLTECH Display är ett skyltstyrningsprogram som fungerar under Windows, 95, 98, 2000, ME, NT och XP. Programmet är avsett för POLTECH LD och TT skyltar.

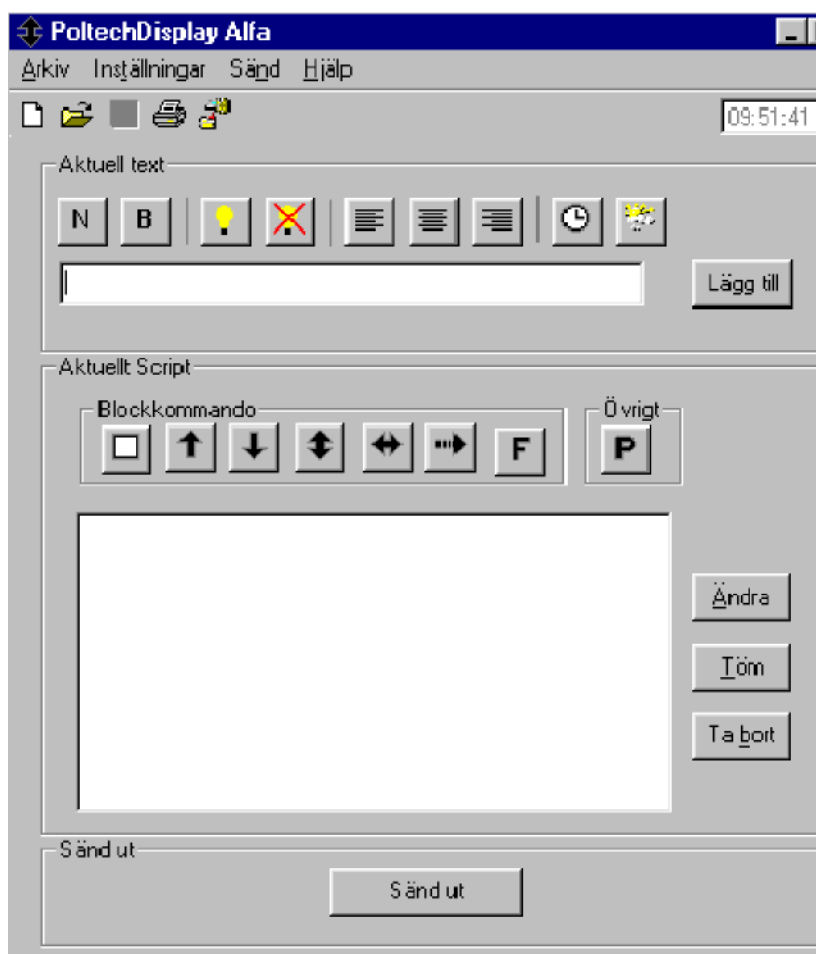
INSTALLATION

Vid installation skall alla andra program och eventuella viruskydd stängas av. Programmet som levereras på CD-rom, installeras genom att starta SETUP.

Om installationsprogrammet varnar för att en fil som håller på att kopieras är äldre än en redan installerad fil rekommenderas att den nyare filen behålls.

PROGRAMSTART

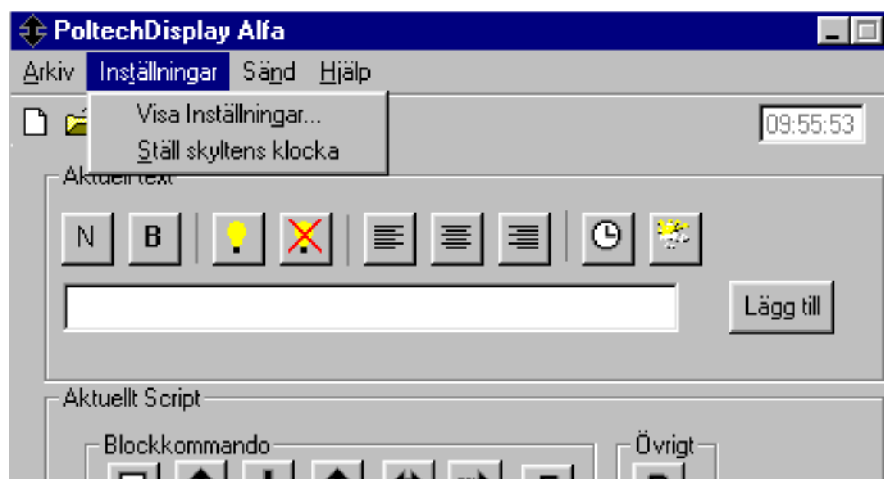
Efter installationen startas programmet från startmenyns mapp PoltechDisplay.



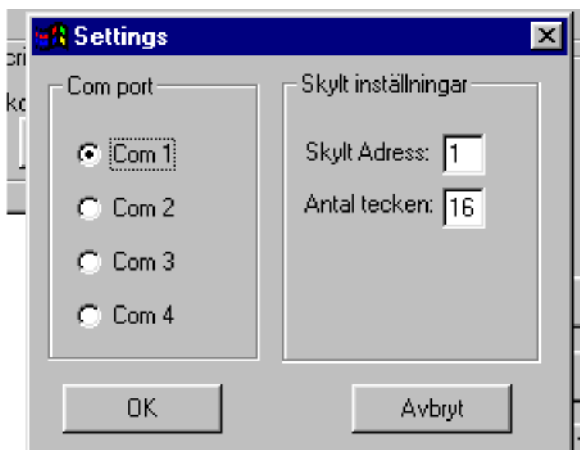
Uppgjord (även faktaansvarig om annan) - Prepared (also subject responsible if other)		Nr - No.		
Sara Hedfors		POL-01:714		
Dokansv/Godk - Doc respons/A pproved	Kontr - Checked	Datum - Date	Rev	File
		2007-11-03	B	

GRUNDINSTÄLLNINGAR

Programmet behöver vissa grundinställningar för att fungera, dessa nås via menyn I inställningar / Visa inställningar.



Här anger man vilken com port som skall användas, vilken adress skylten är inställd för (default 1) och hur många tecken som skylten rymmer (default 16).



Efter att korrekta inställningar utförts, bekräfta med OK.

UPPKOPPLING MOT SKYLTT

Programmet hanterar direkt koppling (RS 232) mot en skylt, max kabellängd 25 meter, koppling via POLNET mot max 63 skyltar, max kabellängd 2000 meter eller uppkoppling via TCP/IP nätverk och en MSS deviceserver.

Huvudkontor	Produktion	Postgiro	Org.nr.
Kvartsgatan 1 B	Skäggebyvägen 33	48 54 14-7	556536-88 17
SE-749 40 ENKÖPING	SE-612 44 FINSPÅNG		
Telefon +46 (0)171-41 45 90		Bankgiro	Hemsida
Fax +46 (0)171-41 45 95		5086-1483	www.poltech.se

Uppgjord (även faktaansvarig om annan) - Prepared (also subject responsible if other)		Nr - No.		
Sara Hedfors		POL-01:714		
Dokansv/Godk - Doc respons/A pproved	Kontr - Checked	Datum - Date	Rev	File
		2007-11-03	B	

PROGRAMMERING

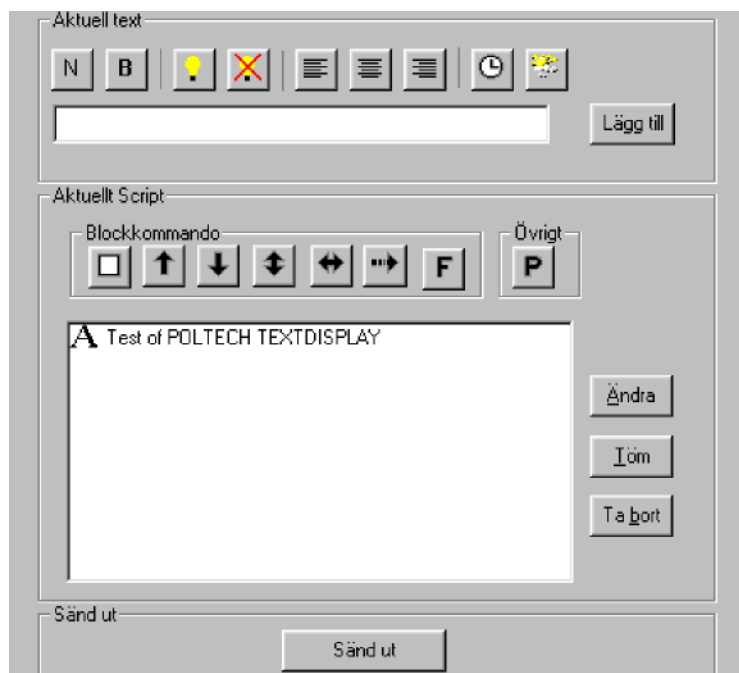
Programmet arbetar med två begrepp, **texter** och **script**. Ett script består av ett antal texter och blockkommandon.

Texter matas in och redigeras i fönstret Aktuell text.

Ex. Klicka i inmatningsrutan och skriv in en text.



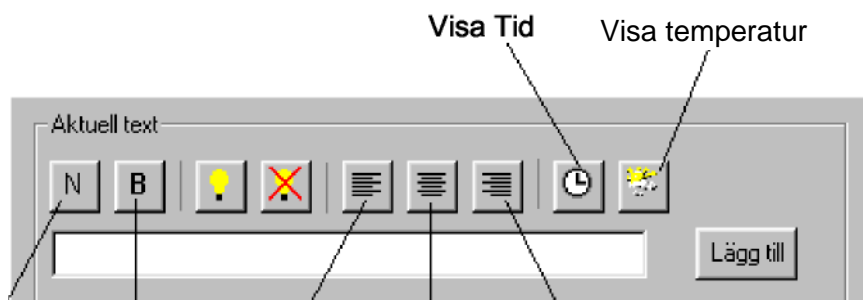
Klicka på Lägg till och texten flyttas in i scriptet.



Denna text som ej är kopplad till något blockkommando visas som rinnande text på skylten.

Uppgjord (även faktaansvarig om annan) - Prepared (also subject responsible if other)		Nr - No.		
Sara Hedfors		POL-01:714		
Dokansv/Godk - Doc respons/A pproved	Kontr - Checked	Datum - Date	Rev	File
		2007-11-03	B	

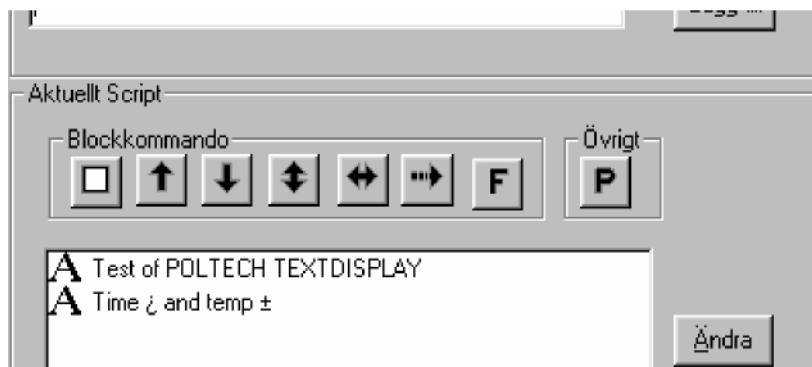
Vid textinmatningen finns vissa hjälpfunktioner.



Normal text Fet text Vänster Centrerad Höger

Textpositionering fungerar ej i rinnande text utan endast tillsammans med ett blockkommando, se nedan.

Ex. Skriv in "Time " klicka på visa tid, skriv "temp " och klicka på visa temperatur. När vi klickar på Lägg till så har vi följande script.



Om vi sänder ut detta script till skylten så kommer följande att visas med rinnande text:

Test av POL TECH TEXTDISPLAY Time 10:15 temp -15°

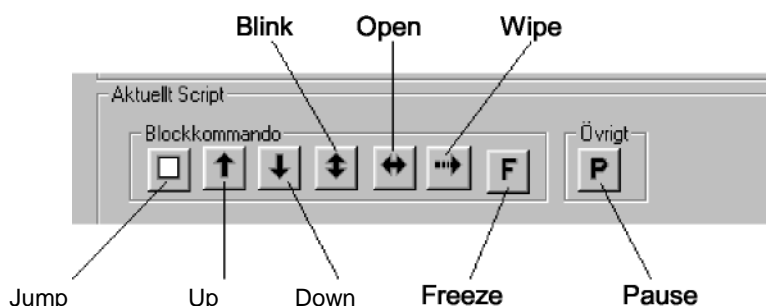
Notera att tiden visas med 5 tecken och att temperaturen visas med 4 tecken.

Uppgjord (även faktaansvarig om annan) - Prepared (also subject responsible if other)		Nr - No.		
Sara Hedfors		POL-01:714		
Dokansv/Godk - Doc respons/A pproved	Kontr - Checked	Datum - Date	Rev	File
		2007-11-03	B	

VISNINGSKOMMANDON

Om inget speciellt kommando givits så visar skylten rinnande text, för att variera visningen så finns ett antal blockkommandon. Gemensamt för dessa är att de verkar mot en skyltbredd, dvs. om skylten har 16 tecken så verkar blockkommandot mot 16 tecken.

Följande blockkommandon finns:



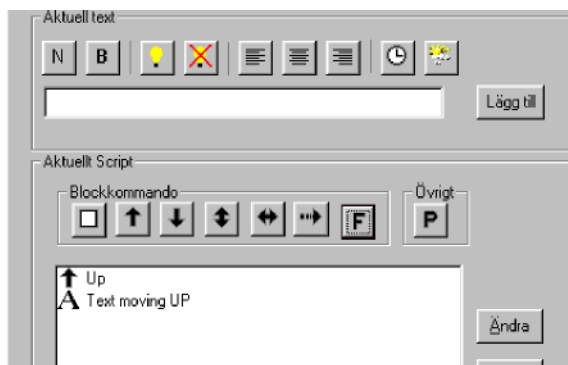
Notera att Pause i sig inte är ett blockkommando, se nedan.

BLOCK KOMMANDON

Jump	en ny bild hoppar in på skylten
Up	en ny bild rullar upp på skylten
Down	en ny bild rullar ned på skylten
Blink	en ny bild öppnar vertikalt från centrum
Open	en ny bild öppnar horisontellt från centrum
Wipe	en ny bild sveps från vänster mot höger
Freeze	frysning, bilden visas statiskt, tills vidare

Varje kommando som ges läggs in som en egen rad i scriptet.

Ex. Skapa följande script genom att först klicka på Up sedan lägga till texten "Text moving UP"



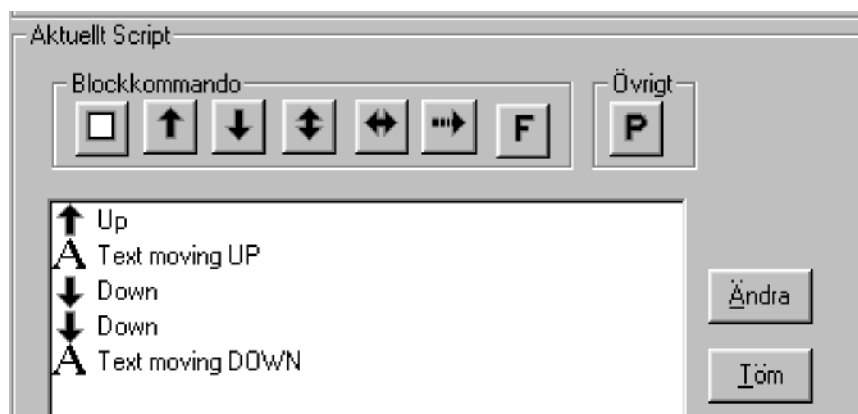
Huvudkontor	Produktion	Postgiro	Org.nr.
Kvartsgatan 1 B SE-749 40 ENKÖPING	Skäggebyvägen 33 SE-612 44 FINSPÅNG	48 54 14-7	556536-88 17
Telefon +46 (0)171-41 45 90		Bankgiro	Hemsida
Fax +46 (0)171-41 45 95		5086-1483	www.poltech.se

Uppgjord (även faktaansvarig om annan) - Prepared (also subject responsible if other)		Nr - No.		
Sara Hedfors		POL-01:714		
Dokansv/Godk - Doc respons/A pproved	Kontr - Checked	Datum - Date	Rev	File
		2007-11-03	B	

Om detta sänds till skylten kommer texten **Text moving UP** att rinna upp över skylten.

Notera att kommandot Up ligger före texten.

Ex. Prova med att skapa och lägga till sekvenser så att skriptet ser ut som nedan.

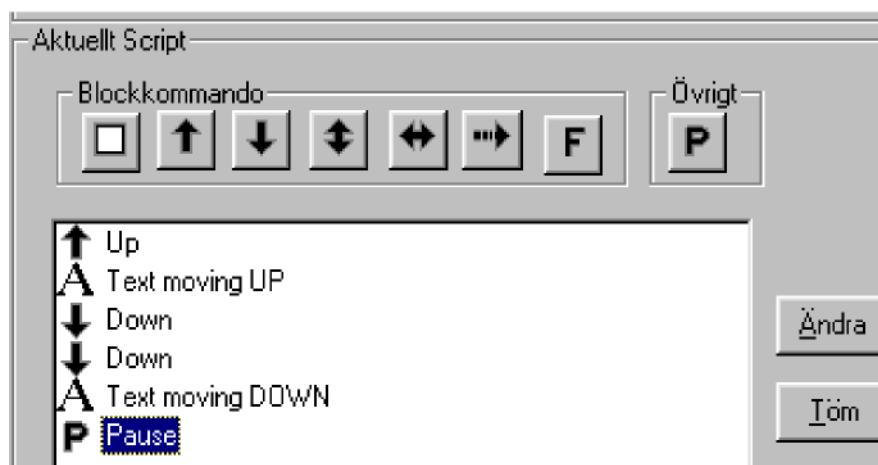


Om detta sänds till skylten kommer texten **Text moving UP** att rinna upp över skylten och texten **Text moving DOWN** att rinna ner över skylten två gånger.

Notera att genom att ge Down kommandot två gånger så repeteras texten två gånger automatiskt.

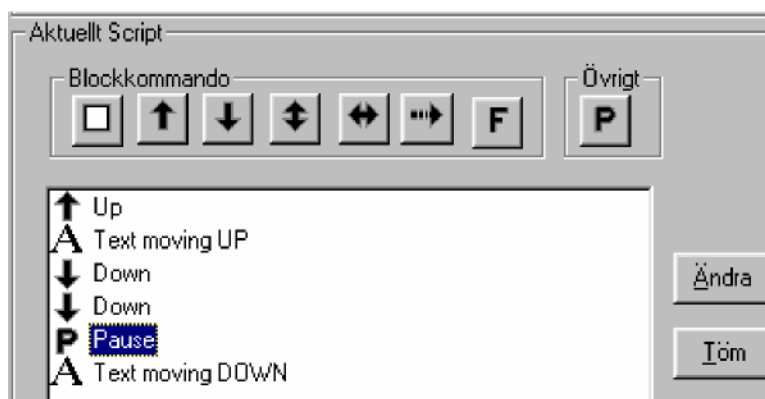
PAUSE

Lägg till ett pause kommando, detta kommer att hamna sist i skriptet. Klicka en gång på raden med Pause kommandot så det markeras.



Uppgjord (även faktaansvarig om annan) - Prepared (also subject responsible if other)		Nr - No.		
Sara Hedfors		POL-01:714		
Dokansv/Godk - Doc respons/A pproved	Kontr - Checked	Datum - Date	Rev	File
		2007-11-03	B	

Håll ner SHIFT och tryck PIL UPP en gång, Pause kommandot kommer då att flyttas upp.



Om ett block kommando direkt följs av ett eller flera Paus kommandon så förlängs visningen av kommandot, detta ger möjlighet att påverka tempot på visningen.

Om detta sänds till skylten kommer texten **Text moving UP** att rinna upp över skylten och texten **Text moving DOWN** att rinna ner över skylten två gånger med förlängd visningstid.

PAUSE I RINNANDE TEXT

Paus kommandot kan även användas i rinnande text och skall då ligga efter texten som skall påverkas. Texten kommer då att rinna in, stanna upp och göra en pause, för att därefter rinna vidare.

REDIGERING AV SCRIPT

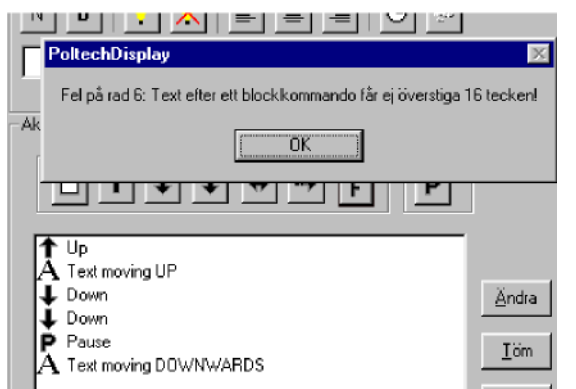
Vi kan redigera i scriptet genom att markera en rad, hålla nere SHIFT och flytta raden med piltangenterna. Vi kan radera en rad genom att markera den och trycka Ta bort. Vi kan ändra en rad genom att markera raden och trycka Ändra eller dubbelklicka.

Uppgjord (även faktaansvarig om annan) - Prepared (also subject responsible if other)		Nr - No.		
Sara Hedfors		POL-01:714		
Dokansv/Godk - Doc respons/A pproved	Kontr - Checked	Datum - Date	Rev	File
		2007-11-03	B	

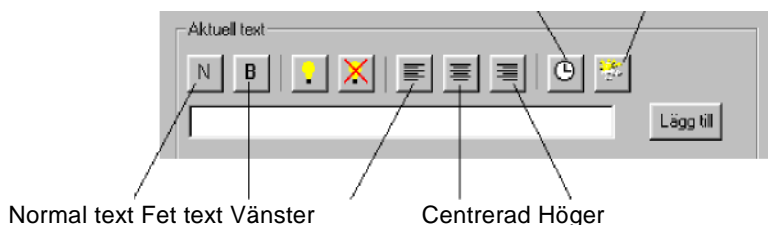
KONTROLL

Vid utsändning sker en viss kontroll av scriptet, ett block kommando får inte vara större än aktuell skyltbredd.

Ex Prova att ändra sista raden i scriptet så att den blir mer än 16 tecken.
Sänd till skylten och följande meddelande visas:



TEXT ATTRIBUT



En text kan ha olika attribut:

Normal text	Normal teckenbredd
Fet text	Dubbel teckenbredd
Vänster justerad	Vänster justerad på skylten
Centrerad	Centrerad på skylten
Höger justerad	Höger justerad på skylten

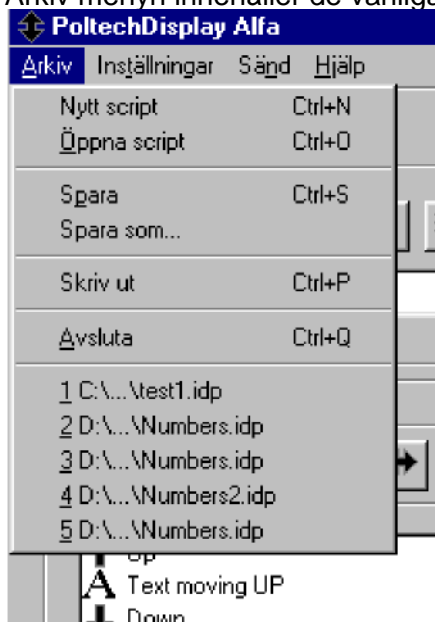
Tänk på att Fet text ger dubbel teckenbredd, skylten rymmer då halva antalet tecken, Fet text är mindre lämplig att använda i rinnande text på korta läsavstånd.

Justerad eller centrerad text kan endast användas tillsammans med block kommandon.

Uppgjord (även faktaansvarig om annan) - Prepared (also subject responsible if other)		Nr - No.	
Sara Hedfors		POL-01:714	
Dokansv/Godk - Doc respons/A pproved	Kontr - Checked	Datum - Date	Rev
		2007-11-03	B
		File	

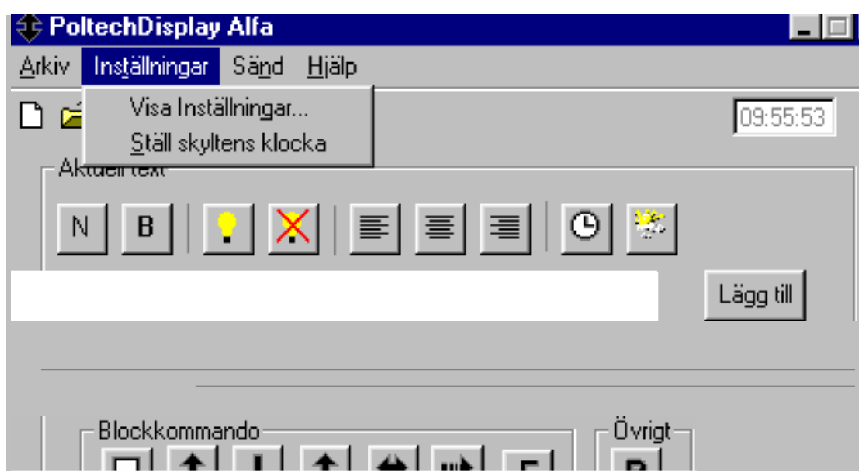
ARKIV MENYN

Arkiv menyn innehåller de vanliga Windows funktionerna för utskrift och filhantering.



KLOCKINSTÄLLNING

För att synkronisera skyltens klocka med datorn finns ett kommando under menyn Inställningar.



Tänk på att kontrollera datorns klocka innan justering utförs. Om skylten går i kontinuerlig drift behöver klockan normalt bara justeras vid övergång mellan sommar och vintertid, dvs. 2 gånger per år.

Huvudkontor	Produktion	Postgiro	Org.nr.
Kvartsgatan 1 B	Skäggebyvägen 33	48 54 14-7	556536-88 17
SE-749 40 ENKÖPING	SE-612 44 FINSPÅNG		
Telefon +46 (0)171-41 45 90		Bankgiro	Hemsida
Fax +46 (0)171-41 45 95		5086-1483	www.poltech.se